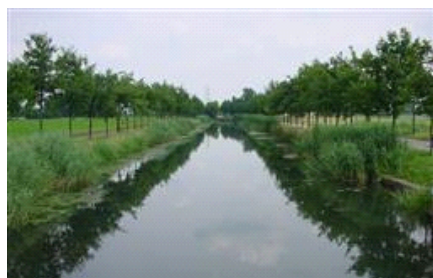
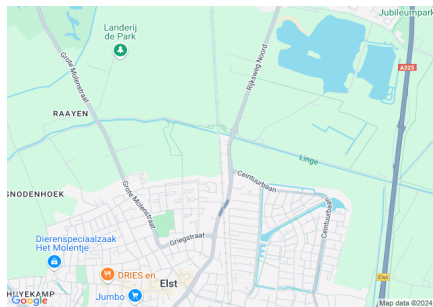
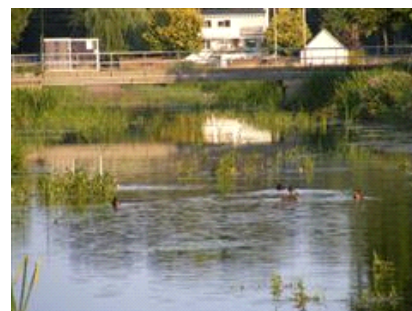
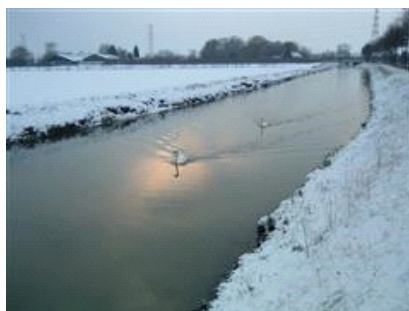


# De Linge te Elst



## Algemene beschrijving

Coördinaten: 51.929928723061096, 5.854022598266639  
 Grootte: 5,3 ha  
 Max. diepte: 1,5 meter  
 Gem. breedte: 16 meter  
 Watertype: wetering of vaart  
 Opgenomen in: Gezamenlijke lijst van viswateren  
 Naam HSV/HSF: HSV de Rietvoorn  
 Plaats HSV/HSF:



## Visrecht

Verhuurder visrecht:  
 Visrecht hengelsportvereniging:

Waterschap Rivierenland  
 volledig visrecht gehuurd van eigenaar

## Huidige ecologie & milieu

### Waterplantenbedekking zomer:

<b>Totaal waterplanten</b>	<b>40 %</b>
Bovenwaterplanten:	20 %
Drijfbladplanten:	10 %
Onderwaterplanten:	10 %

### Milieu overig:

Doorzicht:	80 – 100 cm
Bodemsoort:	Klei
Bagger:	10 - 25 cm
Vismigratie mogelijk:	Ja

### Meest gevangen vissoorten:



blankvoorn

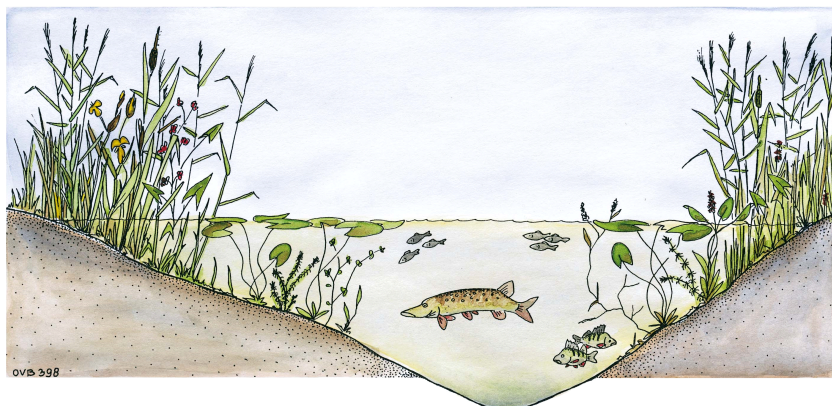


snoek



brasem

**Viswatertype:** Snoek-blankvoorn viswatertype



## Sportvisserij



recreatievisser



wedstrijdvisser

### Let op: Viswedstrijdtrajecten aanwezig!

Meest gewaardeerd door de sportvisser  
 belangrijk wedstrijdwater  
 veel verschillende vissoorten  
 belangrijk jeugdviswater

Belangrijkste knelpunten sportvisserij:  
 teveel waterplantengroei  
 omgeving van het water onveilig voor jeugd

Gewenste maatregelen sportvisserij:  
 Waterplanten maaien: visstekken  
 Invalidensteigers aanleggen

<b>Sportvisserij</b>	
Omschrijving wedstrijdtraject(en)	A325 t/m proefboerderij
Bijzondere regels	geen
Aanwezige voorzieningen	<i>aangepaste visplaats (mindervalide sportvisser)</i> :
Aantal vissers per dag gedurende zomerperiode	werkdag: 2 weekend: 5 topdag: 8

<b>Visserijbeheer</b>	
Vissterfte: (laatste 5 jaar)	geen
Visuitzettingen: (laatste 5 jaar)	geen
Visonttrekking:	<i>Nee</i>
Is er een visserijkundig onderzoek uitgevoerd?	<i>Ja</i> Door het Waterschap Rivierenland
Overige/bijzonderheden	geen

<b>Wensen/actieplan komende 5 jaar</b>		
Wensen	Het water uitbaggeren waardoor de plantengroei afneemt.	
Actieplan: (laatste 5 jaar)	<i>Jaartal</i> <i>Omschrijving</i>	
	2022	Maaiplan waterschap
	2023	geen
	2024	geen
	2025	geen
	2026	geen
Overige bijzonderheden	-Ivm extreme groei waterplanten en nog geen maaiwerkzaamheden in begin september is vissen in dit traject zeer beperkt. -Gaarne maaiplanning in overleg met visrechthebbende (HSV De Rietvoorn).	