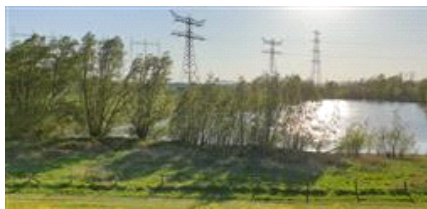


Gat van Braam te Oosterhout



Algemene beschrijving

Coördinaten: 51.86489693126946, 5.845018109837872
Grootte: 2 ha
Max. diepte: 4 meter
Gem. breedte: 80 meter
Watertype: plas
Opgenomen in: Alleen in verenigingslijst van viswateren
Naam HSV/HSF: HSV de Rietvoorn
Plaats HSV/HSF:



Visrecht

Verhuurder visrecht:

Hsv de Rietvoorn Elst

Visrecht hengelsportvereniging:

volledig visrecht gehuurd van eigenaar

Huidige ecologie & milieu

Waterplantenbedekking zomer:

Totaal waterplanten

30 %

Bovenwaterplanten:

15 %

Drijfbladplanten:

5 %

Onderwaterplanten:

10 %

Milieu overig:

Doorzicht:

60 – 80 cm

Bodemsoort:

Klei

Bagger:

10 - 25 cm

Vismigratie
mogelijk:

Ja

Meest gevangen vissoorten:



brasem



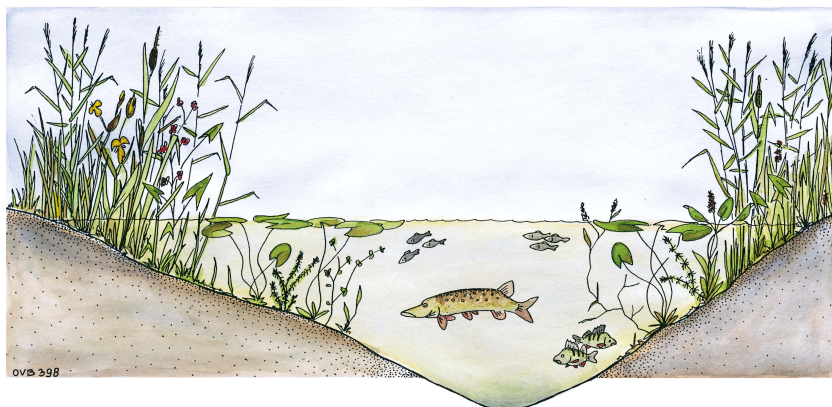
snoek



zeelt

Viswatertype:

Snoek-blankvoorn viswatertype



Sportvisserij



recreatievisser



recreatievisser

Meest gewaardeerd door de sportvisser
mooie omgeving
veel verschillende vissoorten

Belangrijkste knelpunten sportvisserij:
oever (deels) ontoegankelijk
niet geschikt voor minder valide visser
water slecht bereikbaar

Gewenste maatregelen sportvisserij:
Bereikbaarheid

Sportvisserij	
Omschrijving wedstrijdtraject(en)	geen
Bijzondere regels	geen
Aanwezige voorzieningen	
Aantal vissers per dag gedurende zomerperiode	werkdag: 0 weekend: 0 topdag: 1

Visserijbeheer	
Vissterfte: (laatste 5 jaar)	geen
Visuitzettingen: (laatste 5 jaar)	geen
Visonttrekking:	<i>Nee</i>
Is er een visserijkundig onderzoek uitgevoerd?	<i>n.v.t.</i>
Overige/bijzonderheden	geen

Wensen/actieplan komende 5 jaar		
Wensen	Bereikbaarheid	
Actieplan: (laatste 5 jaar)	<i>Jaartal</i>	<i>Omschrijving</i>
	2024	geen
	2025	geen
	2026	geen
	2027	geen
	2028	geen
Overige bijzonderheden	geen	