

# Haveland/Spiegelwaal te Oosterhout



## Algemene beschrijving

Coördinaten: 51.8671551314478, 5.830869770050047  
Grootte: 19 ha  
Max. diepte: 10 meter  
Gem. breedte: 150 meter  
Watertype: lijnvormig stromend water breder dan 10 meter  
Opgenomen in: Alleen in verenigingslijst van viswateren  
Naam HSV/HSF: HSV de Rietvoorn  
Plaats HSV/HSF:



## Visrecht

Verhuurder visrecht:

Visrecht hengelsportvereniging:

Hsv de Rietvoorn Elst

volledig visrecht gehuurd van eigenaar

## Huidige ecologie & milieu

### Waterplantenbedekking zomer:

Totaal waterplanten

20 %

Bovenwaterplanten:

10 %

Drijfbladplanten:

5 %

Onderwaterplanten:

5 %

### Milieu overig:

Doorzicht:

40 – 60 cm

Bodemsoort:

Klei

Bagger:

10 - 25 cm

Vismigratie  
mogelijk:

Ja

### Meest gevangen vissoorten:



brasem

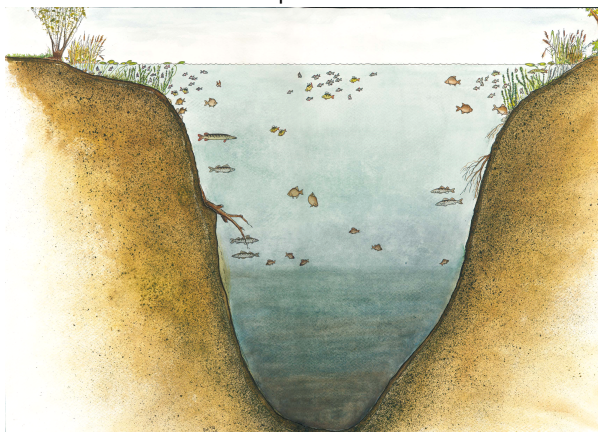


snoekbaars



winde

Viswatertype: Diep water



## Sportvisserij



wedstrijdvisser



recreatievisser

### Let op: Viswedstrijdtrajecten aanwezig!

Meest gewaardeerd door de sportvisser  
veel vis  
belangrijk wedstrijdwater

Belangrijkste knelpunten sportvisserij:  
water slecht bereikbaar  
oever (deels) ontoegankelijk

Gewenste maatregelen sportvisserij:  
bereikbaarheid verbeteren

<b>Sportvisserij</b>	
Omschrijving wedstrijdtraject(en)	geen vast traject
Bijzondere regels	geen
Aanwezige voorzieningen	
Aantal vissers per dag gedurende zomerperiode	werkdag: 0   weekend: 2   topdag: 8

<b>Visserijbeheer</b>	
Vissterfte: (laatste 5 jaar)	geen
Visuitzettingen: (laatste 5 jaar)	geen
Visonttrekking:	<i>Nee</i>
Is er een visserijkundig onderzoek uitgevoerd?	<i>n.v.t.</i>
Overige/bijzonderheden	geen

<b>Wensen/actieplan komende 5 jaar</b>		
Wensen	Bereikbaarheid verbeteren door toegang hek bij oosterhoutsedijk.	
Actieplan: (laatste 5 jaar)	<i>Jaartal</i>	<i>Omschrijving</i>
	2022	geen
	2023	geen
	2024	geen
	2025	geen
	2026	geen
Overige bijzonderheden	Vismigratie mogelijk met hoogwater(Waal)	