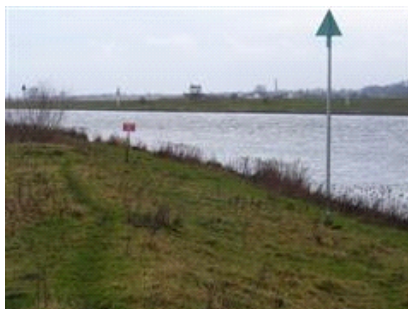


Stuwkanaal te Driel



Algemene beschrijving

Coördinaten: 51.96823030170365, 5.8065582275391
 Grootte: 27 ha
 Max. diepte: 7 meter
 Gem. breedte: 90 meter
 Watertype: kanaal zonder beroepsscheepvaart
 Opgenomen in: Alleen in verenigingslijst van viswateren
 Naam HSV/HSF: HSV de Rietvoorn
 Plaats HSV/HSF:



Visrecht

Verhuurder visrecht: Ministerie van E.L.I.
 Visrecht hengelsportvereniging: alleen schubvisrecht gehuurd van eigenaar

Huidige ecologie & milieu

Waterplantenbedekking zomer:

Totaal waterplanten: 10 %
 Bovenwaterplanten: 5 %
 Drijfbladplanten: 0 %
 Onderwaterplanten: 5 %

Milieu overig:

Doorzicht: 40 – 60 cm
 Bodemsoort: 10 - 25 cm
 Bagger: Ja
 Vismigratie mogelijk:

Meest gevangen vissoorten:



brasem

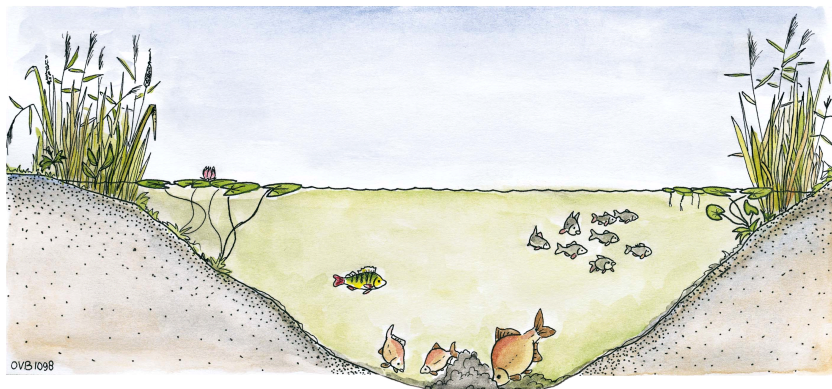


kolblei



winde

Viswatertype: Blankvoorn-brasem viswatertype



Sportvisserij



wedstrijdvisser



recreatievisser

Let op: Viswedstrijdtrajecten aanwezig!

Meest gewaardeerd door de sportvisser
 belangrijk wedstrijdwater
 veel verschillende vissoorten
 veel vis

Belangrijkste knelpunten sportvisserij:
 te weinig parkeergelegenheid bij het water
 niet geschikt voor minder valide visser

Gewenste maatregelen sportvisserij:

Sportvisserij	
Omschrijving wedstrijdtraject(en)	Linkerhelft 889.950 t/m 893.000
Bijzondere regels	100 meter van het Stuwcomplex blijven
Aanwezige voorzieningen	<i>hekoverstapje</i> :
Aantal vissers per dag gedurende zomerperiode	werkdag: 5 weekend: 8 topdag: 12

Visserijbeheer	
Vissterfte: (laatste 5 jaar)	geen
Visuitzettingen: (laatste 5 jaar)	geen
Visonttrekking:	<i>Nee</i>
Is er een visserijkundig onderzoek uitgevoerd?	<i>Ja</i> Zie visplan Nederrijn plus
Overige/bijzonderheden	geen

Wensen/actieplan komende 5 jaar		
Wensen	Toegankelijkheid onderzoek.	
Actieplan: (laatste 5 jaar)	<i>Jaartal</i> <i>Omschrijving</i>	
	2022	geen
	2023	geen
	2024	geen
	2025	geen
	2026	geen
Overige bijzonderheden	-Verlenging aanvragen bij Kamer van Binnenvisserij uiterlijk mei 2015.	